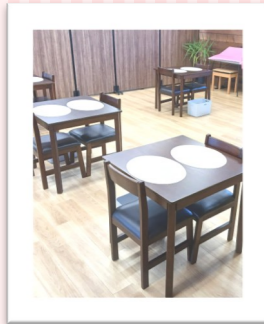


活動の一部をご紹介します



カフェ／フロア作業

お席までのご案内やお冷だし、注文を聞いたり、料理を運んだり、飲食後の片づけ等を行います



カフェ／キッチン作業

盛り付けの補助や食器洗い、お冷の準備、調理道具等の片づけ等を行います



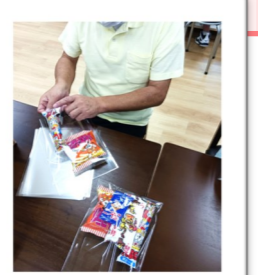
チラシ折りや ポスティング インスタ等で宣伝

宣伝のチラシを折ったりご近所へ配ったり、インスタでの宣伝活動を行います



レクリエーション 清掃、地域活動

散歩や買物に行ったり、掃除や周囲地域のゴミ取り等に取り組みます



お菓子の袋づめ

駄菓子などを袋に詰めたり封をしたりする作業に取り組みます。

ステップアップの第一歩！

工賃やノルマ、作業に追われない環境をあえて作り、1日の中でゆったりとした時間を確保することで、利用者様お一人お一人のペースに合わせることを最優先とし、ステップアップのお手伝いをさせていただきます。



就労継続支援B型事業所

ココロトココロ

〒880-0114 宮崎県西都市大字藤田1157番地

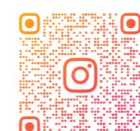
《Web》

<https://rapportkokoro.com/>

ココロトココロ

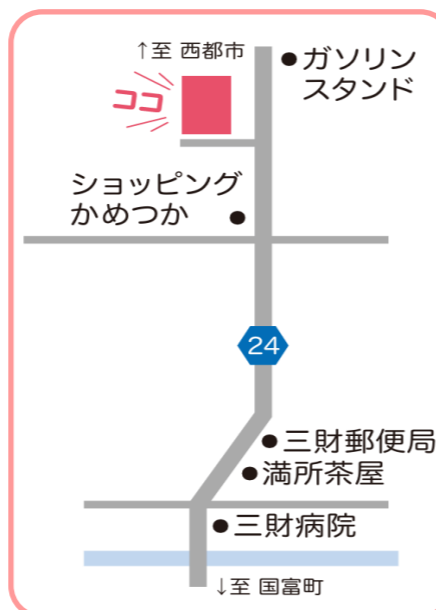


《インスタ》



☎(0983)32-5650

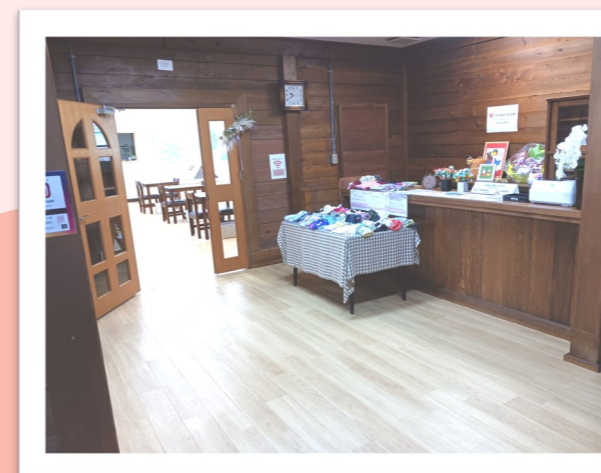
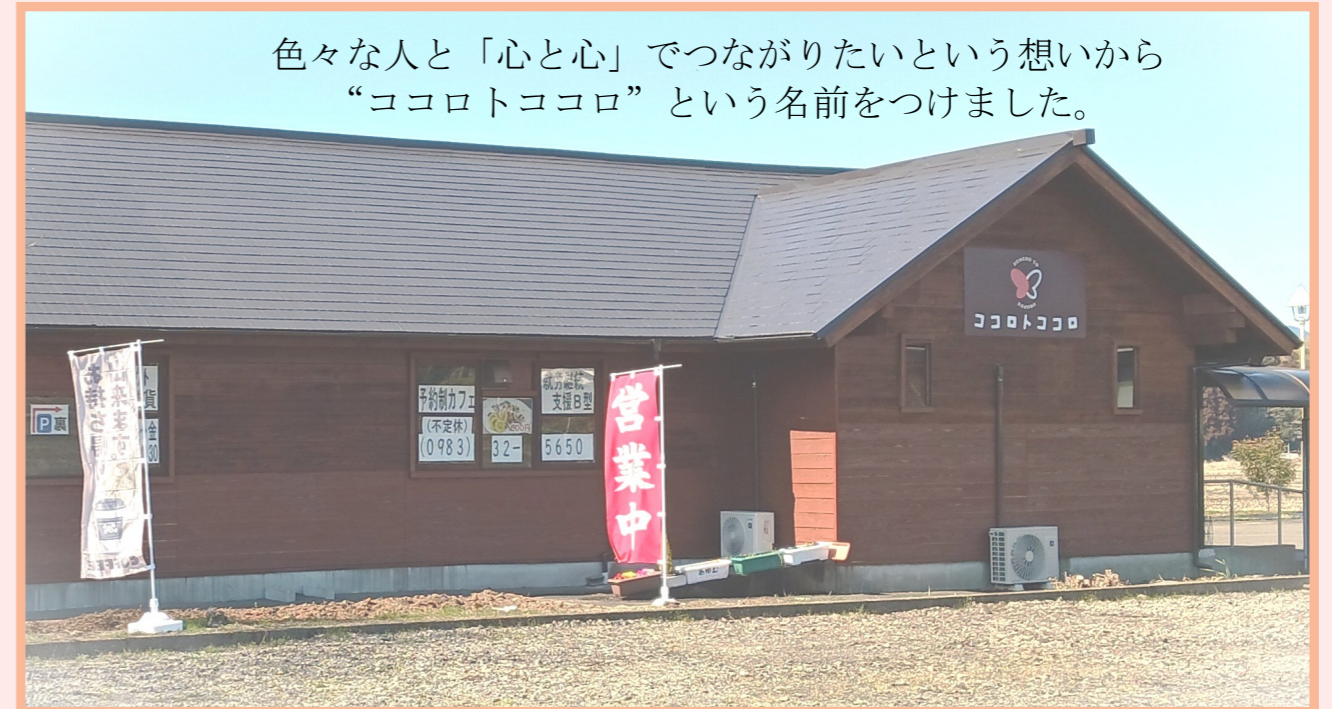
見学・体験・利用の相談も受け付けてます



～支援重視の就労継続支援B型事業所～

ココロトココロ

色々な人と「心と心」でつながりたいという思いから
“ココロトココロ”という名前をつけました。



<入 口>



<ホール>



<厨 房>



<相談室>

就労継続支援B型とは？

通常の事業所に雇用されることが困難な障がいのある方などに対し、生産活動などの機会の提供、知識および能力の向上のために必要な訓練などを行うサービスです。

ご利用の対象者

- ・就労の経験はあるが、体力や年齢から一般企業に雇用されるのが困難な方
- ・就労移行支援事業所の利用をしたが、B型事業所の利用の方が適切であると判断された方
- ・上記に該当しない方で50歳に達している、又は障害基礎年金1級受給者の方
- ・障がい者手帳をお持ちの方

※障がい者手帳をお持ちでなくても、各市町村の判断で利用可能な場合があります。

<ココロトココロ>

利用定員 20名
利用日 月～金曜日
(祝日・年末年始・お盆期間除く)
利用時間 10:00～15:00

利用者様募集中！

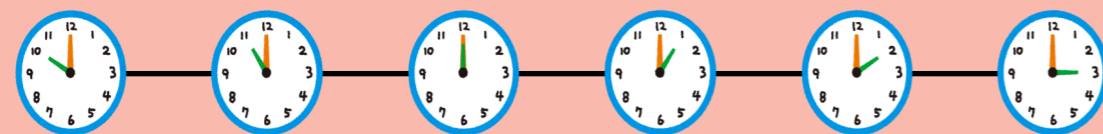


<予約制カフェ&テイクアウト&雑貨販売など>

営業日 月～金曜日 (不定期で土曜日)
(祝日・年末年始・お盆期間除く)
営業時間 11:30～14:30



1日の流れ



利用開始 体操・朝礼
掃除・開店準備
休憩
開店
接客・作業など
昼食
接客・作業など
閉店後の片づけ
休憩・終礼
利用終了



※ご本人の体調や要望に応じて取り組みます

おすすめポイント

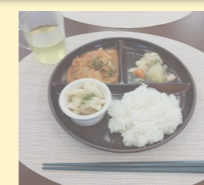
初めて福祉サービスを利用される方！ ゆっくりとしたペースで利用したい方！
生活のリズムを整えたい方！ 作業に不安やプレッシャーを感じやすい方！
工賃の高い事業所に行くための準備をしたい方！
次のステップに向けて一時的に利用したい方！ など

送迎あります(目安:週4回ご利用の方)

現在、西都市、国富町、宮崎市(佐土原町、高岡町)の送迎を実施中。

※その他、できるだけ対応させていただきます。
まずはお気軽にご相談を！

昼食
1食200円



カフェ、雑貨販売、請負作業等での
利益がご利用者様の工賃となります
ココロココロ 工賃1日200円
(200円×20日利用＝月額4,000円)
支援を重視しながら工賃アップにも
取り組んでいます
※目指せ！月額10,000円以上！

<利用状況>

利用登録者 12名 (内訳: 男性6名 女性6名)
10代～0名 20代～4名 30代～2名
40代～1名 50代～2名 60代～3名

<人員配置>

管理者兼サービス管理責任者 1名
職業指導員 2名
生活支援員 2名

令和8年1月26日現在



利用者様の特技や
趣味を活かして制
作したネイルチッ
プやアクリルたわ
し造花などの販売
も行っています。

