

活動の一部をご紹介します



カフェ/フロア作業

お席までのご案内やお冷だし、注文を聞いたり、料理を運んだり、飲食後の片づけ等を行います



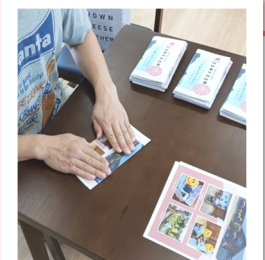
カフェ/キッチン作業

盛り付けの補助や食器洗い、お冷の準備、調理道具等の片づけ等を行います



子供服の販売

洋服たたみや洗濯、値札付けや売り場の整理、値札へ値段を書いたりする作業に取り組みます



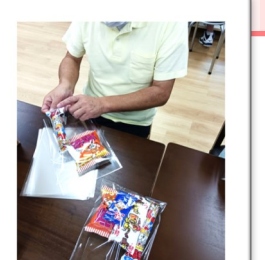
チラシ折りやポスティング インスタ等で宣伝

宣伝のチラシを折ったりご近所へ配ったり、インスタでの宣伝活動を行います



レクリエーション 清掃、地域活動

散歩や買物に行ったり、掃除や周囲地域のゴミ取り等に取り組みます



お菓子の袋づめ

駄菓子などを袋に詰めたり封をしたりする作業に取り組みます。

やりたい事はありますか？ あなたの「やってみたい」を応援します

カフェのマスター、ウェイター、パティシエ、メニュー考案、カメラマン
店舗デザイン、社長秘書、ミュージシャン、自主制作の商品販売 などなど



ご希望を聞いたうえで その方にあった作業や やってみたいことに取り組みます
スタッフと一緒に「やってみたいこと、出来ること」を見つけていきましょう



就労継続支援B型事業所

ココロトココロ

〒880-0114 宮崎県西都市大字藤田1157番

《Web》

<https://rapportkokoro.com/>

ココロトココロ

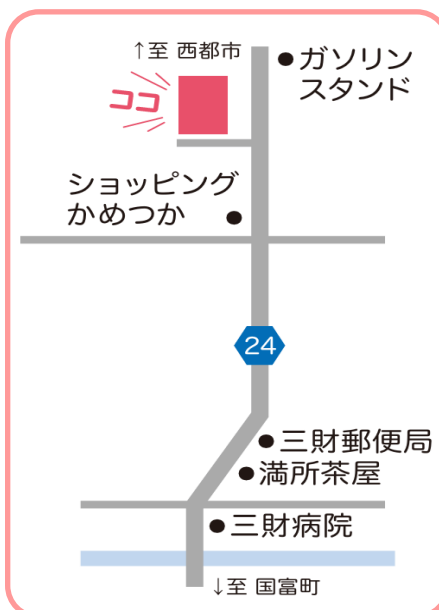


《インスタ》



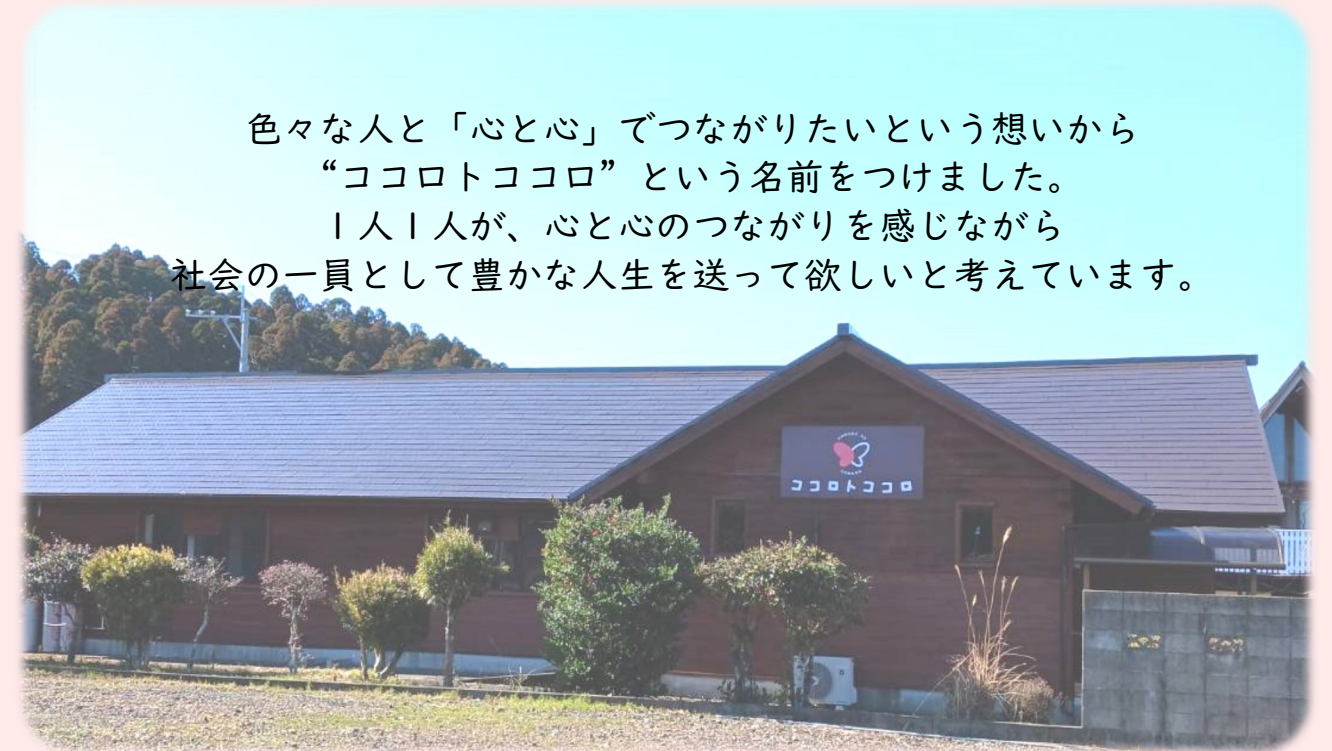
☎(0983)32-5650

見学・体験・利用の相談も受け付けてます

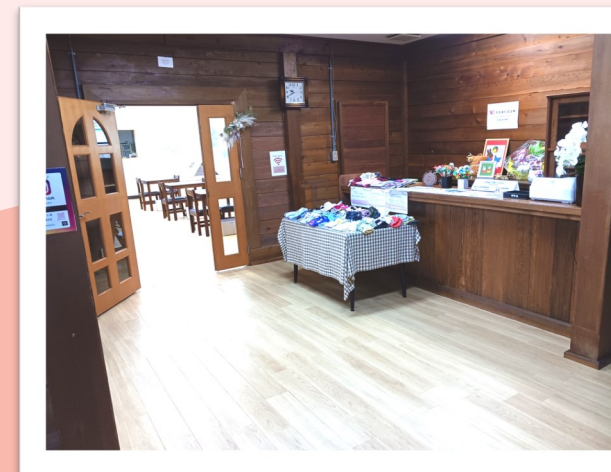


～支援重視の就労継続支援B型事業所～

ココロトココロ



色々な人と「心と心」でつながりたいという想いから
“ココロトココロ”という名前をつけました。
一人一人が、心と心のつながりを感じながら
社会の一員として豊かな人生を送って欲しいと考えています。



<入口>



<ホール>



<厨房>



<相談室>

就労継続支援B型とは？

通常の事業所に雇用されることが困難な障がいのある方などに対し、生産活動などの機会の提供、知識および能力の向上のために必要な訓練などを行うサービスです。

ご利用の対象者

- ・就労の経験はあるが、体力や年齢から一般企業に雇用されるのが困難な方
- ・就労移行支援事業所の利用をしたが、B型事業所の利用の方が適切であると判断された方
- ・上記に該当しない方で50歳に達している、又は障害基礎年金1級受給者の方
- ・障がい者手帳をお持ちの方

※障がい者手帳をお持ちでなくても、各市町村の判断で利用可能な場合があります。

<ココロココロ>

利用者様 (^o^)/募集中!

利用定員 20名
 利用日 月～金曜日
 (祝日・年末年始・お盆期間除く)
 利用時間 10:00～15:00

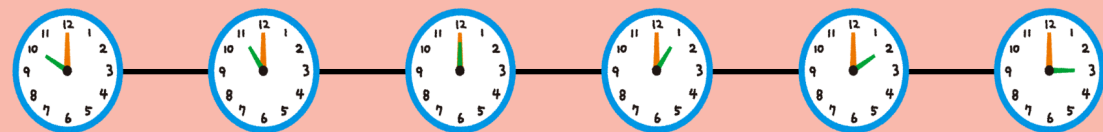


<ミニカフェ&子ども服販売&物販など>

営業日 水～金曜日
 (祝日・年末年始・お盆期間除く)
 営業時間 10:30～14:30



1日の流れ



利用開始 10:30
 掃除・朝礼 11:00
 開店準備 11:30
 休憩 12:00
 接客等 12:30
 昼食 13:00
 陳列棚の整理 13:30
 閉店後の片づけ 14:30
 休憩・終礼 15:00
 利用終了 15:30



※ご本人の体調や要望に応じて取り組みます

ステップアップにおすすめ！

ココロココロは支援重視の就労継続支援B型事業所です。
 初めて福祉サービスを利用される方！週1回から利用したい方！一般就労に不安のある方！
 工賃の高い事業所に行くためのステップアップ！ゆっくりとしたペースで作業をしたい方！
 生活のリズムを整えたい方！など

送迎あります(週3回以上ご利用の方)
 現在、西都市・佐土原町・高岡町の送迎を実施中。(今後、宮崎市、国富町も予定)
 ※その他、できるだけ対応させていただきます。
まずはお気軽にご相談を！

昼食
 1食200円



ミニカフェや子ども服販売等での利益がご利用者様の工賃となります
ココロココロ 工賃1日200円
(200円×20日利用＝月額4,000円)
 支援を重視しながら工賃アップにも取り組んでます↑↑↑
※目指せ！月額10,000円以上！

<利用状況>

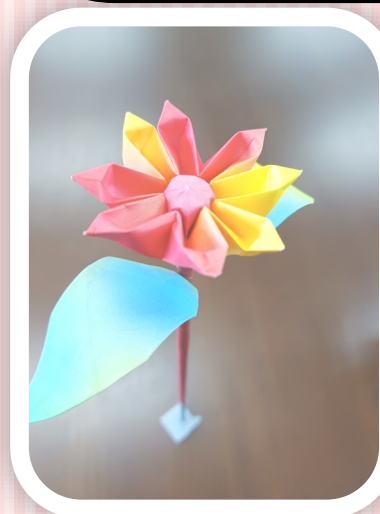
利用登録者 9名内訳 (男性3名 女性6名)
 10代～2名 20代～1名 30代～3名
 50代～1名 60代～2名

※令和6年度利用開始の10名中9名が利用継続中
 (1名は一般就労に向けて卒業されました)



<人員配置>

管理者(兼務職業指導員) 1名
 サービス管理責任者 1名
 職業指導員、生活支援員 各1名
 令和6年11月1日現在



利用者様の特技や趣味を活かして制作した造花や絵画の販売も行っています。

在宅利用も実施中！

