

活動の一部をご紹介します



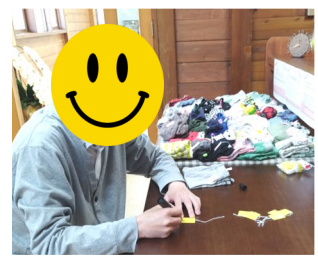
カフェ/フロア作業

お席までのご案内やお冷だし、注文を聞いたり、料理を運んだり、飲食後の片づけ等を行います



カフェ/キッチン作業

盛り付けの補助や食器洗い、お冷の準備、調理道具等の片づけ等を行います



子供服の販売

洋服たたみや洗濯、値札付けや売り場の整理、値札へ値段を書いたりする作業に取り組みます



チラシ折りや ポスティング インスタ等で宣伝

宣伝のチラシを折ったりご近所へ配ったり、インスタでの宣伝活動を行います



レクリエーション 清掃、地域活動

散歩や買物に行ったり、掃除や周囲地域のゴミ取り等に取り組みます

やりたい事は何ですか？

カフェのマスター、ウェ이터
パティシエ、メニュー考案、モデル
プロデューサー、カメラマン
店舗デザイン、社長秘書、
マジシャン などなど
あなたの「やってみたい」を応援します



ご希望を聞いたうえで その方にあった作業や やってみたいことに取り組みます

スタッフと一緒に「やってみたいこと、出来ること」を見つけていきましょう



就労継続支援B型事業所

ココロトココロ

〒880-0114 宮崎県西都市大字藤田1157番

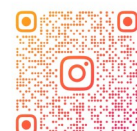
《Web》

<https://rapportkokoro.com/>

ココロトココロ

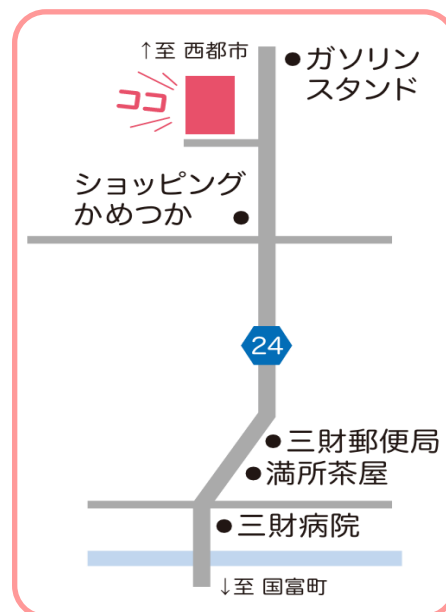


《インスタ》



☎(0983)32-5650

見学・体験・利用の相談も受け付けてます



～支援重視の就労継続支援B型事業所～

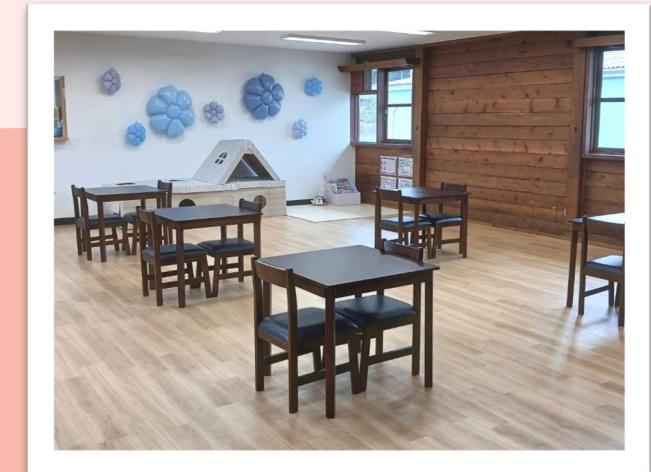
ココロトココロ



色々な人と「心と心」でつながりたいという想いから
“ココロトココロ”という名前をつけました。
一人一人が、心と心のつながりを感じながら
社会の一員として豊かな人生を送って欲しいと考えています。



<入口>



<ホール>



<厨房>



<相談室>

就労継続支援B型とは？

通常の事業所に雇用されることが困難な障がいのある方などに対し、生産活動などの機会の提供、知識および能力の向上のために必要な訓練などを行うサービスです。

ご利用の対象者

- ・就労の経験はあるが、体力や年齢から一般企業に雇用されるのが困難な方
- ・就労移行支援事業所の利用をしたが、B型事業所の利用の方が適切であると判断された方
- ・上記に該当しない方で50歳に達している、又は障害基礎年金1級受給者の方
- ・障がい者手帳をお持ちの方
※障がい者手帳をお持ちでなくても、各市町村の判断で利用可能な場合があります。

ステップアップにおすすめ！

ココロココロは支援重視の就労継続支援B型事業所です。
初めて福祉サービスを利用される方！週1回から利用したい方！一般就労に不安のある方！
工賃の高い事業所に行くためのステップアップ！ゆっくりとしたペースで作業をしたい方！
生活のリズムを整えたい方！など ※一般就労を目指して卒業された方もいます。

<ココロココロ>

利用定員 20名
利用日 月～金曜日（土曜日・要相談）
（祝日・年末年始・お盆期間除く）
利用時間 10:00～15:00



<ミニカフェ&子ども服販売>

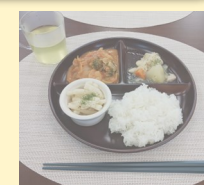
営業日 水～土曜日
（祝日・年末年始・お盆期間除く）
営業時間 10:30～14:30

在宅支援を検討！



送迎サービス有ります
現在、西都市・佐土原町・高岡町の送迎を実施中。（国富町も予定）
※その他、できるだけ対応させていただきます。まずはご相談を！

昼食
1食200円



ミニカフェや子ども服販売等での利益がご利用者様の工賃となります
ココロココロ 工賃1日200円
（200円×20日利用＝月額4,000円）
（令和4年度就労B型）宮崎県平均工賃
月額20,459円

<利用状況>

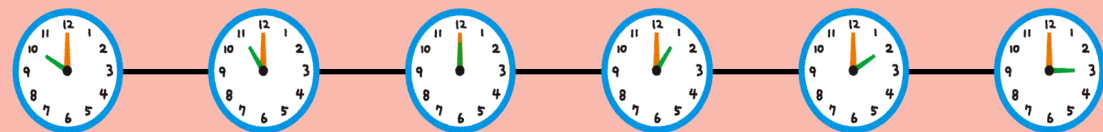
利用登録者 7名
内訳（男性2名 女性5名）
10代～2名 20代～1名 30代～2名
50代～1名 60代～1名

<人員配置>

管理者（兼務職業指導員） 1名
サービス管理責任者 1名
職業指導員 1名
生活支援員 2名（シフト勤務）

令和6年10月1日現在

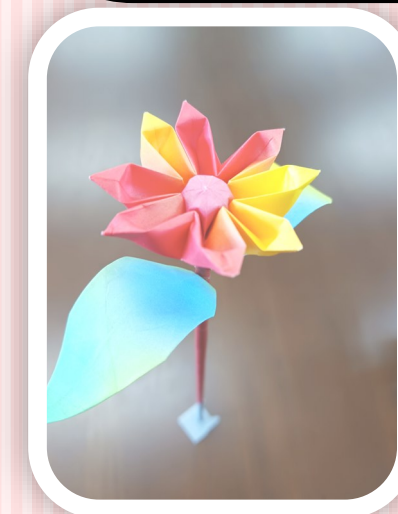
1日の流れ



利用開始 掃除・朝礼
体操作業準備
掃除・開店準備
休憩
開店
接客等
昼食
陳列棚の整理
閉店後の片づけ
休憩・終礼
利用終了



※ご本人の体調や要望に応じて取り組みます



利用者様の特技や趣味を活かして制作した造花や絵画の販売も事業所で行っています。

